

Modeltech
Pieter Dierckxlaan 157
9140 TEMSE
03 296 31 76
info@modeltech.be
www.modeltech.be

RaiFlash

September 2008

Beste modelspoorliefhebber,

De tweejaarlijkse Modelspoor-expo in Mechelen is voor Modeltech iedere keer weer een gelegenheid om ons beste beentje voor te zetten en uit te pakken met enkele nieuwigheden. Dat is dit jaar niet anders. Op 25 en 26 oktober is Modeltech weer van de partij in de Nekkerhal te Mechelen en kan u ons volledige productgamma komen bekijken. Als trouwe lezer van onze Railflash gunnen we u reeds een blik in wat u aan nieuws zal kunnen zien tijdens dit week-end.



Op onze [website](#) kan je alle details over onze nieuwigheden vinden en natuurlijk over alle andere producten uit ons gamma.

Tot binnenkort op de Modelspoorexpo of één van de andere evenementen waarop we aanwezig zullen zijn.

Het modeltech team

miniPC

De **miniPC** is de nieuwe controle unit bedoeld voor het draaien van de huidige **MIRACOS** treinbesturingssoftware van Modeltech. Met zijn afmetingen van amper 11,5cm x 11,5cm x 3,5cm en zijn krachtige 386SX compatibele processor die op 366MHz draait, is de **miniPC** een krachtpatser in zakformaat. Hij werkt geruisloos en verbruikt nog geen 15W. Je kan de **miniPC** ook als een gewone PC gebruiken (zonder Modeltech software). Alle standaard interfaces zijn voorzien: 2 seriële COM-poorten, 3 USB poorten, een netwerkaansluiting, toetsenbord ingang en een VGA uitgang. Een Compact Flash geheugenkaart van 128MB (ter vervanging van de harde schijf) en een netadaptor worden standaard meegeleverd.

De **miniPC** is beschikbaar in twee versies. In standaard uitvoering wordt de **miniPC** geleverd zonder software of operating system. Zo kan u het systeem configureren naar eigen wensen en noden (keuze van operating system en toepassingssoftware). Daarnaast levert Modeltech de **miniPC** ook uit met voorgeïnstalleerd FreeDOS operating system en een **MIRACOS V3.1** licentie. Enkel nog de configuratie van uw modelbaan toevoegen en het systeem is gebruiksklaar! De standaard versie kost **€199**, de versie met voorgeïnstalleerde **MIRACOS** software kost **€349**. Tijdens Modelsporeexpo in Mechelen gelden speciale introductieprijzen van respectievelijk **€179** en **€299!**



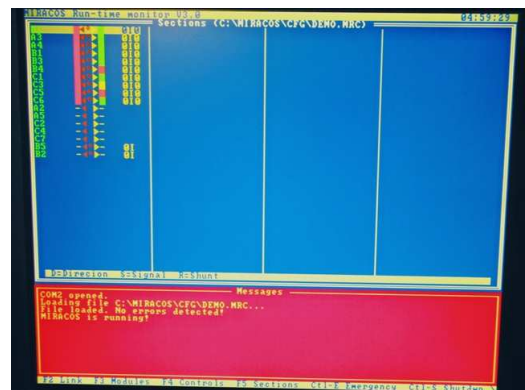
Rail IO Remote

Het **Rail IO Remote** gamma wordt verder uitgebreid met de nieuwe **PWM04R-HRF** (bidirectionele) en **PWM04-HF** (unidirectionele) rijspanningsmodules. Deze modules beschikken over 4 onafhankelijke pulsbreedte modulatie uitgangen met geïntegreerde bezetmelding voor het sturen van locomotieven met behulp van de **MIRACOS** software. De modules zijn maar half zo groot meer dan hun voorgangers, de PWM06-HRF, respectievelijk PWM06-HF, die niet langer uitgeleverd worden. De PWM04R is beschikbaar vanaf €54.



MIRACOS

MIRACOS, de door Modeltech zelf ontwikkelde software voor het sturen, beveiligen en bedienen van de modelbaan ZONDER locdecoders, is ondertussen aan versie 3.1 toe. Het configureren van de modelbaan werd vereenvoudigd en deze versie is compatibel met de nieuwe **miniPC**. Je kan nu alle secties ook vanaf de PC bedienen. Klanten die reeds over **MIRACOS** V2.0 of later beschikken, kunnen upgraden naar V3.1. Neem hiervoor contact op met Modeltech.



TILLIG Wie **Tillig** zegt, spreekt over hoog kwalitatieve HO en TT sporen, slanke wissels met verende wisseltongen en een zeer realistische weergave van alle details. In het HO Elite gamma (code 83) zijn nu ook de reeds aangekondigde superlanke wissels **EW5** (puntstuk 7°, lengte 361mm) en **EW6** (puntstuk 6.34°, lengte 389mm) verkrijgbaar. Een absolute 'must' voor de modelspoorliefhebber die net dat ietsje meer wil!

